



Document Solutions

> Cost Control & Security Solutions

KYOCERA Net Manager

控制敏感文件 減少列印成本



控制並保密您的文件流程

紙本管理的挑戰

- 如何管理文件相關的花費來節省成本
- 如何確保機密文件未經授權列印輸出
- 如何更簡單的執行掃描及傳真操作



KYOCERA Net Manager

備齊企業所需的列印安全環境，透過伺服器它能跨平台控管辦公室內所有輸出設備，保護機密文件不外洩並簡化掃描流程，此外，還提供個人化內部管理工具，可迅速產生分析報表，即時掌握設備的使用狀況。

KYOCERA Net Manager 十大功能

1 認證

防止未經授權使用

- 透過Pin碼/刷卡/使用者名稱密碼，立即登入。
- 只有通過認證的使用者，才能執行影印/列印/掃描功能，預防機密文件外洩。



*刷卡功能需額外選購IC卡認證套件+讀卡機

2 漫遊列印

列印至您想要的地方

- 彈性及便利：一旦進行列印作業，您可以在任一支援漫遊列印的複合機/印表機上進行取件。
- 機密與環保：避免被他人誤取，降低文件印了未取遺留在複合機/印表機上的機率。



4 四功影像備存

紀錄所有的輸出文件

- 因應台灣個資法與資安管理的要求備存設備所有文件使用紀錄。
- KNM能截取影像並記錄設備所有影印、列印、掃描及傳真使用歷程，不只保有Log，還包含影像畫面真實完整備份，提供佐證。

*此功能可依管理者需求開啓或關閉



5 信用計數

影印、列印、掃描付費管理

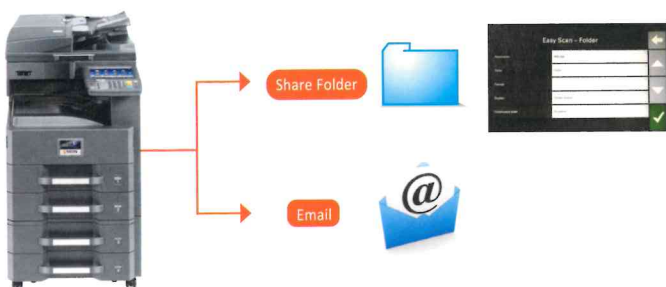


圖書館／學校／教育業

KNM可以根據黑彩輸出、雙面列印等工作類型，制定不同的收費計劃，像是圖書館，可以讓使用者透過購買信用儲值卷來增加額度，一般員工則可以使用帳號登入方式來了解每月使用印量。透過建立使用者付費的架構，做到有效控管列印成本的目的。

3 掃描給自己

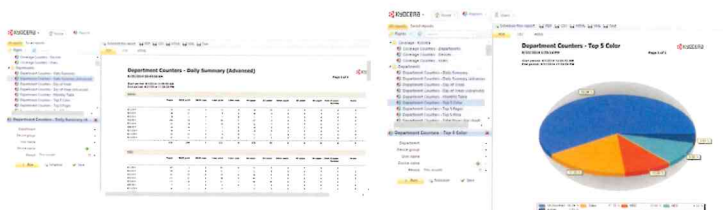
直接掃描到個人Email或資料夾



登入後，點選Email to me或個人資料夾，即可將文件立即掃描至自己的郵件信箱或資料夾內，確保傳輸的安全性與降低誤傳風險。還可選購OCR文字辨識軟體，輕鬆將文件轉換成MS Word / Excel。

6 自動報表產出

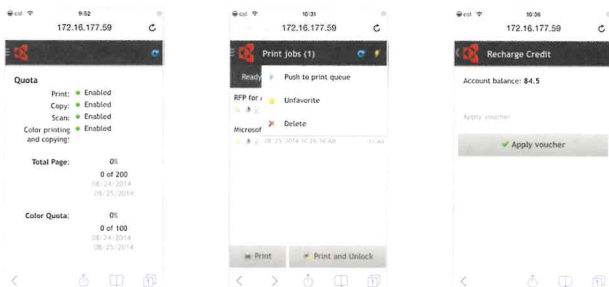
免麻煩的管理



- 提供時間選擇，可根據管理者需求設定日期自動產出報表。
- 依特定時間內，匯整部門、使用者、專案或設備等實際輸出資料，產出多達82種報表有PDF、HTML、XML、TXT或CSV等格式。

7 支援行動列印

釋放列印作業



- 讓行動裝置的使用者不需額外安裝任何軟體，只要透過瀏覽器連結到KNM伺服器，執行如額度檢查、信用儲值及釋放列印作業。
- 它可以在任何支援HTML5的行動設備，包括iOS、Android及Windows Phone上使用。

8 彈性的授權

依設備台數計算



依設備台數授權使用



不限使用人數

企業可依據伺服器與設備台數授權使用，不限使用的人員，有效地降低企業購置成本。

9 跨平台技術相容性

支援在不同平台環境使用



- 因應市場需求，KNM與企業IT環境相容性高。
- 它能同時跨越超過25種不同廠牌多達1700種印表機和複合機，進行設備的監控管理。
- 支援Citrix及MS終端伺服器與AS400及SAP系統外，還允許MS Cluster 來自Windows、Linux及Mac OS 列印作業，降低管理者負擔。

10 直覺的使用者介面

進階功能操作簡易直覺



- 在所有Embedded HyPAS設備，提供直覺式圖示介面，減少使用者適應與學習複合機操作時間。

架構示意



影印



- Step1: 輸入PIN碼，使用者名稱或刷卡登入。
- Step2: 點選「快速影印」功能鍵。
- Step3: 按下啟動鍵，完成操作步驟。

列印



- Step1: 單一驅動程式即可至任何一台連線KNM伺服器的網路複合機或印表機取件。
- Step2: 輸入PIN碼，使用者名稱或刷卡登入。
- Step3: 點選「列印全部」功能鍵，按下啟動鍵，列印輸出。

掃描



- Step1: 輸入PIN碼，使用者名稱或刷卡登入。
- Step2: 點選「Email to me」或「掃描至資料夾」。
- Step3: 按下啟動鍵，直接掃描到個人Email或預定資料夾內。

系統需求

必備元件：Framework4.0以上

作業系統：

- 伺服器：Windows Server 2012 / 2012R2 (支援32/64bit)
- 電腦端：Windows XP / Vista / 7 / 8 以上、Mac、Linux

記憶體：

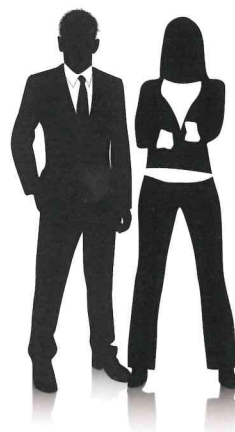
- 基本規格：2GB RAM以上(DDR2)
- 建議規格：4GB RAM以上(DDR2)

硬碟：

- 安裝規格：300 MB以上
- LOG記錄：10GB以上
- 影像備存：使用量有所不同(依每月50萬頁/每個作業4頁/每天6250個作業為計算基準)

Web 瀏覽器：

- Internet Explorer 10 以上版本
- Google Chrome 19以上版本
- Mozilla FireFox 10以上版本



京瓷文件管理服務
協助你選擇適合的
解決方案

成本及安全管理解決方案 ID Printing

京瓷提供特有的「無伺服器刷卡取件」解決方案，全面保護企業資料，減少無人認領的列印作業，運用漫遊和防護措施，來強化您文件處理的安全性。

營業秘密外洩案層出不窮，過去企業只把重心放在如何抵禦駭客入侵、防範惡意程式，就算擁有完善的資安機制，但卻從沒想過，公司內部的複合機已衍然成為資安防線中最弱的環節。

京瓷提供特有的「無伺服器刷卡取件」解決方案，即使輸出設備正被佔用中，您也能從網路上其它台複合機執行「刷卡」或「輸入密碼」登入後再執行列印作業，可減少因設備忙碌造成人員等待的時間與杜絕誤拿、閒置文件，以確保資料輸出的安全性。



HyPAS™ 機型限定

HyPAS是結合JAVA及Web Services等多項先進技術的開放式軟體開發平台，透過客製化或結合第三方軟體的應用程式，給您超乎期待且前所未見的全新體驗。

最實惠避險投資 讓安全穩賺不賠

● 節省開支

使用者的列印作業，在不需要安裝任何伺服器下，可自行操作選擇從網路上其它台設備輸出，避免集中使用特定網域的複合機或印表機，提升設備的使用率。

● 安全防护

通過認證後，重複或印錯的文件，皆可在設備的面板上「執行刪除作業」杜絕文件誤拿，確保文件輸出的安全。

● 彈性取件

避免設備忙碌造成人員等待，可透過漫遊列印至網路上任何一台複合機或印表機執行「刷卡」或輸入「使用者帳號」登入後取件。

● 記錄使用歷程與印量

開啟認證後，設備能依部門、使用者、功能、印量與時間，完整記錄設備的使用歷程，方便您即時掌握成本開支，達到「抑制不明浪費」又「省錢有效」的文件管理佈局。

國光關係企業 您的滿意・我們的責任

國碩資訊科技有限公司

地址：台北市新生南路1段120巷3號1樓
TEL：2394-5555(代) FAX：2322-5962

 **KYOCERA**
Document Solutions

 **KYOCERA**
Panasonic